

Willem Prinzenstraat 178 te Helmond



Vraagprijs € 169.500,-- k.k.

- ▲ Gelegen op loopafstand van het centrum keurig onderhouden middenwoning met berging en stadstuin.
Nabij winkels en voorzieningen.

- ▲ Bouwjaar : 1935
- ▲ Inhoud : 336 m³
- ▲ Woonoppervlakte : 107 m²
- ▲ Perceeloppervlakte : 88 m²
- ▲ Aanvaarding : In overleg

Ramon
Jongens
▲ **Makelaardij**

- ▲ Zuid Koninginnewal 15
5701 NS Helmond

- ▲ Tel. 0492-507940
Fax 0492-507945

- ▲ info@ramonjongens.nl
www.ramonjongens.nl



...Uw Persoonlijke Makelaar
en Taxateur

Willem Prinzenstraat 178 te Helmond

▲ Indeling:

▲ Begane Grond:

Hal voorzien van meterkast.

Via fraaie glazendeur naar de woonkamer.

Royale woonkamer voorzien van houten vloer.

Tevens bevindt zich hier de open trap naar de 1e verdieping.

Aan de achterzijde gelegen half-open keuken in wandopstelling voorzien van diverse apparatuur, houten vloer en buitendeur naar de tuin. De lichtstraat zorgt voor voldoende daglicht.

In de uitbouw gelegen badkamer met verlaagd plafond met inbouwspotjes.

De badkamer is geheel betegeld en voorzien van een ligbad met thermostaatkraan, aparte ruime douche cabine met thermostaatkraan, wastafelmeubel, wandcloset en vloerverwarming.

Vanuit de keuken is de geheel bestrate binnenplaats bereikbaar.

Hier bevindt zich de toegang tot de berging voorzien van elektra en een aparte ruimte met de witgoed aansluitingen en de opstelling van de c.v. combi-ketel.

▲ 1e Verdieping:

Overloop;

Royale ouderslaapkamer, 4.66 m x 4.00 m, met laminaatvloer en een deur naar platdak op de uitbouw.

Slaapkamer 2, 2.63 m x 3.36 m, met laminaatvloer en voorzien van dubbel glas.

▲ 2e Verdieping:

Via vaste trap te bereiken.

Royale verwarmde 3e slaapkamer met dakkapel en bergruimte onder de knieschotten.

▲ Algemeen:

- Gehele woning voorzien van dubbel glas;
 - Badkamer voorzien van vloerverwarming;
 - Aangebouwde stenen berging;
 - betegelde stadstuin;
- * Op loopafstand van het centrum gelegen.

Willem Prinzenstraat 178 te Helmond



Woonkamer



Woonkamer

Willem Prinzenstraat 178 te Helmond



Woonkamer



Keuken



Badkamer



Badkamer

Willem Prinzenstraat 178 te Helmond



Badkamer



Slaapkamer I

Willem Prinzenstraat 178 te Helmond



Slaapkamer 1



Slaapkamer 2

Willem Prinzenstraat 178 te Helmond



Slaapkamer 3



Slaapkamer 3

Willem Prinzenstraat 178 te Helmond



Achtergevel



Tuin

Willem Prinzenstraat 178 te Helmond



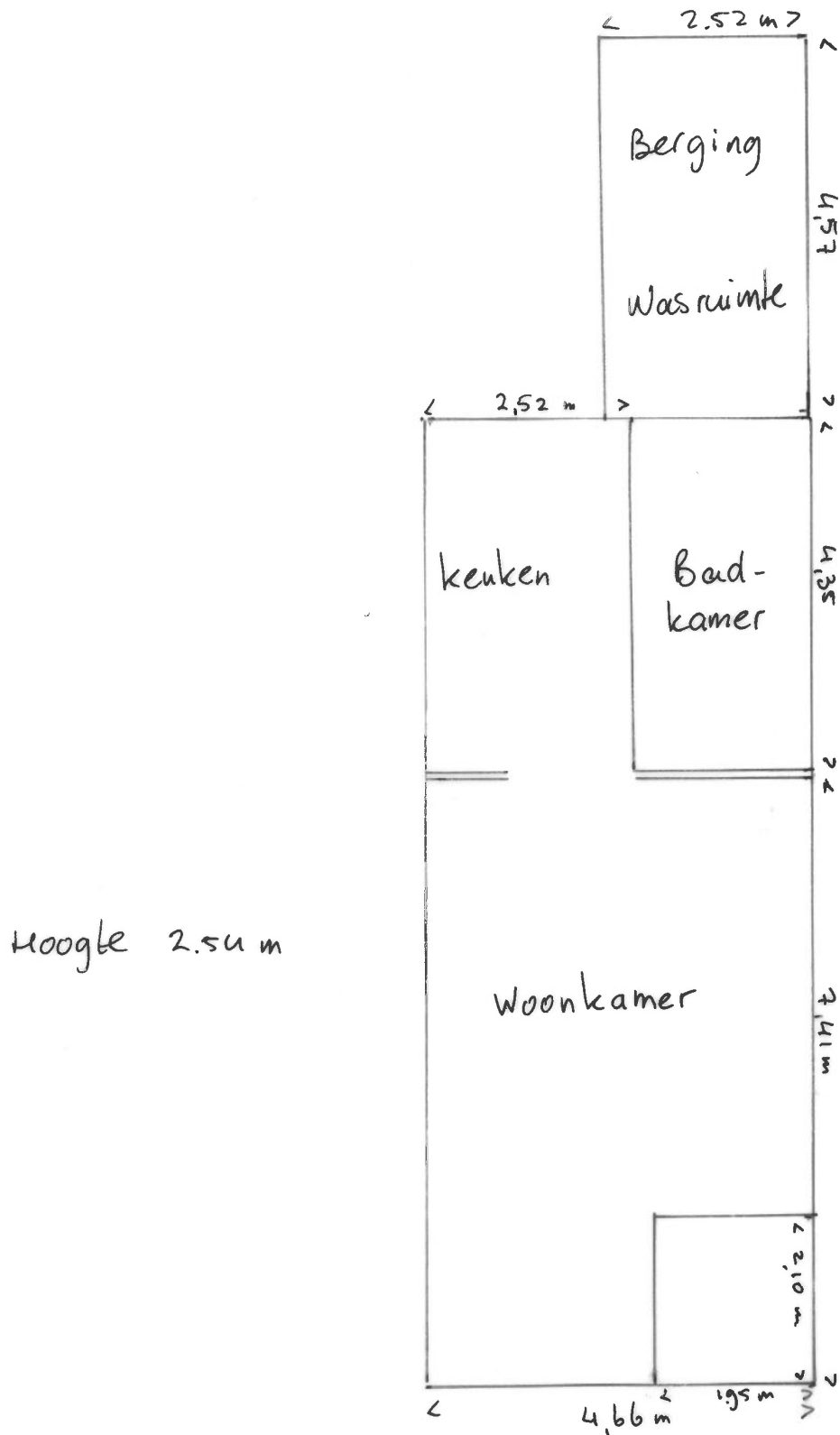
Voorgevel



Voorgevel

Plattegrond begane grond

Willem Prinzenstraat 178 Helmond

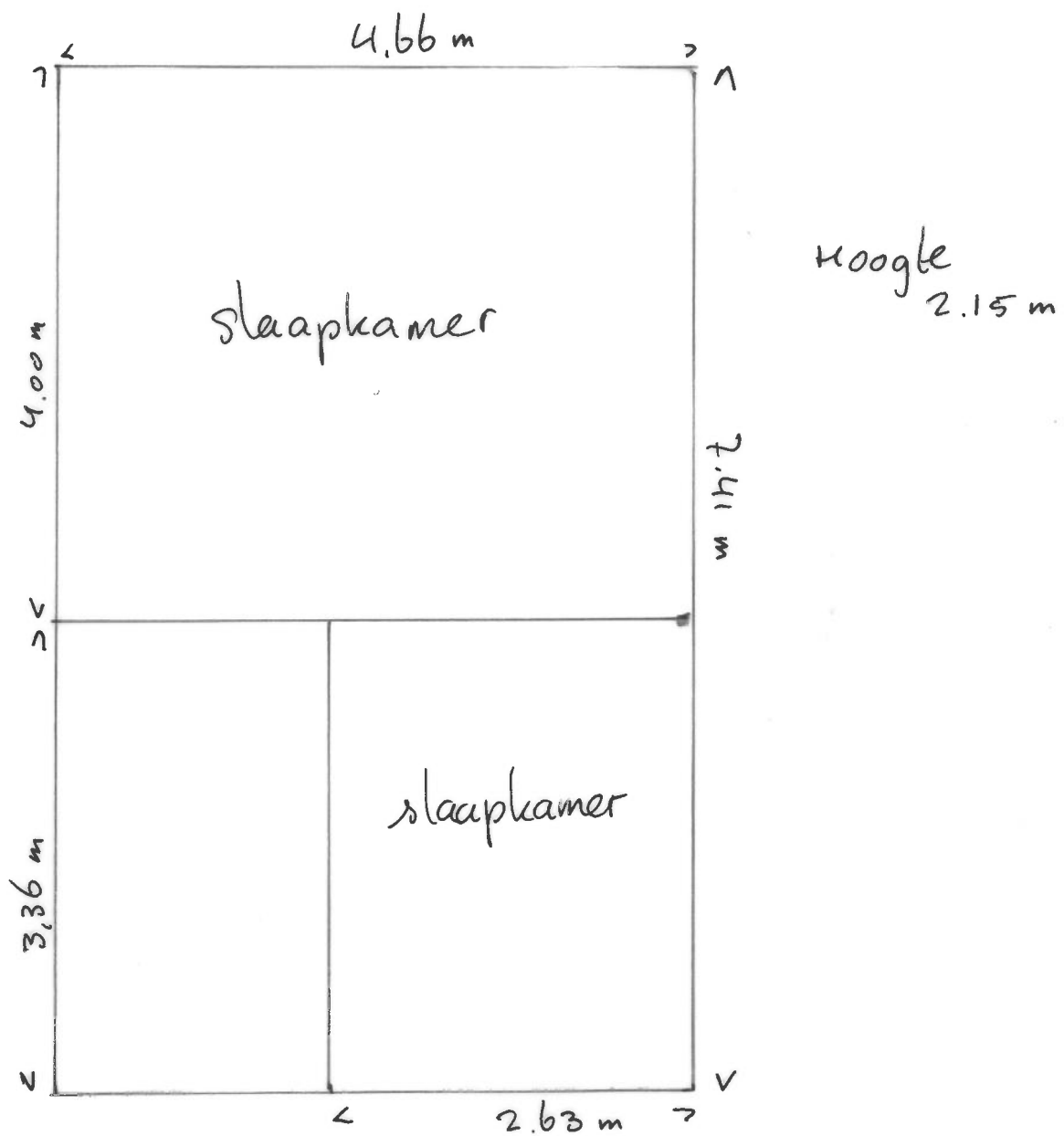


Hoogte 2.54 m

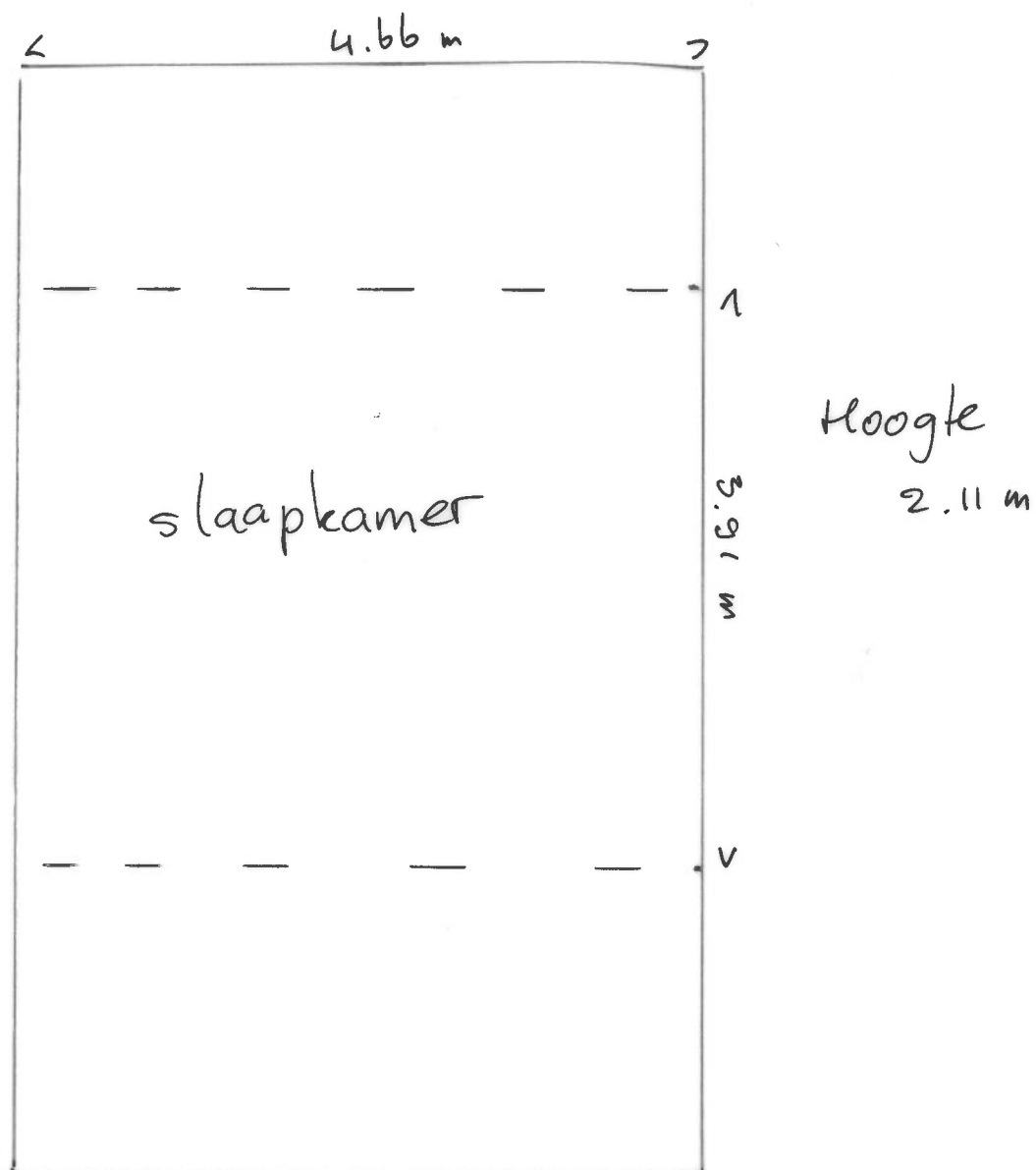
Begane Grond

Plattegrond 1^e verdieping

Willem Prinzenstraat 178 Helmond



Plattegrond 2^e verdieping

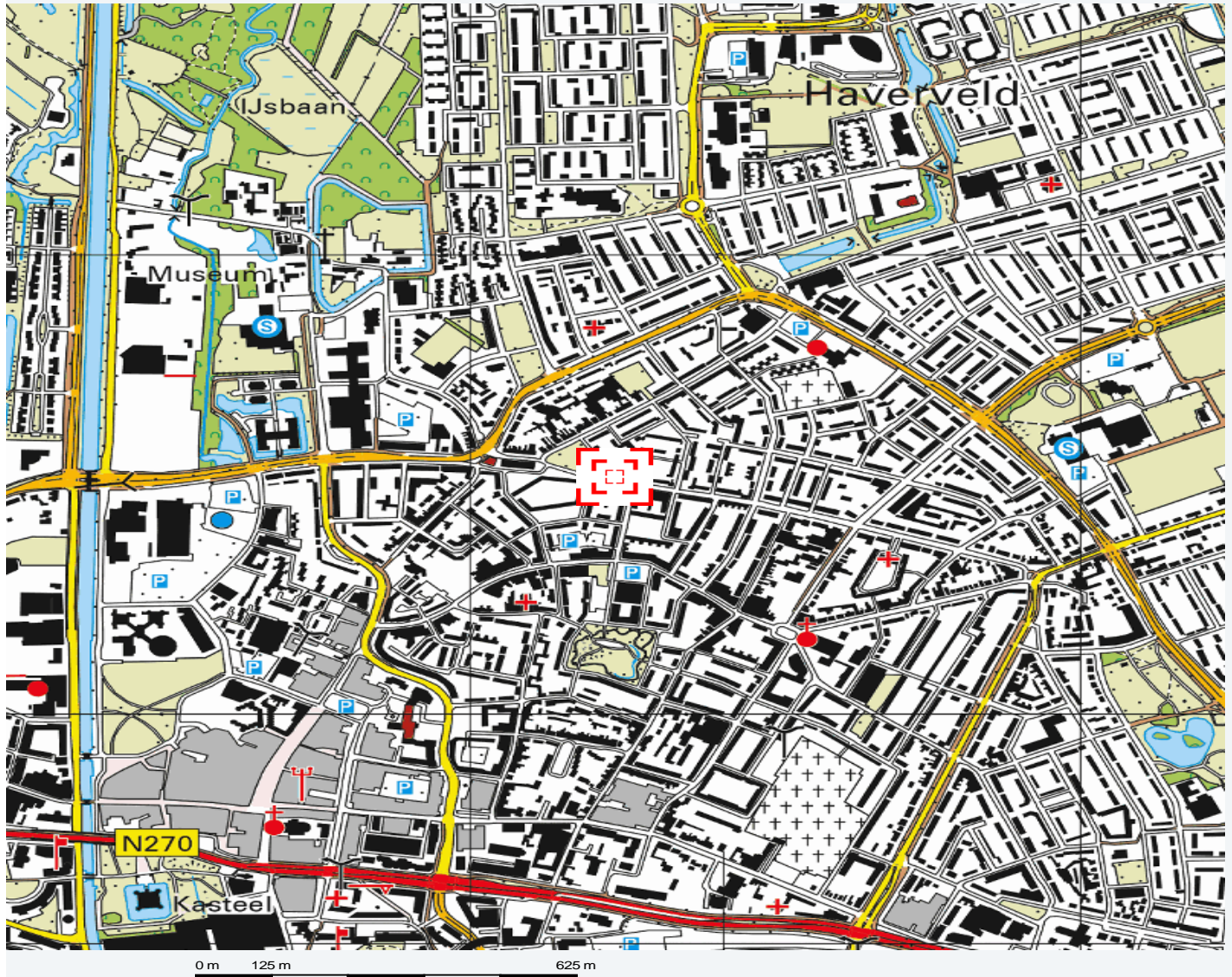


2^e verdieping

Omgevingskaart


Omgevingskaart

Klantreferentie: rjo



Deze kaart is noordgericht.

Schaal 1: 12500

 Hier bevindt zich Kadastraal object Helmond E 1870
Willem Prinzenstraat 178, 5701BM Helmond
CC-BY Kadaster.



<p>BEGROUWING</p> <p>a bebouwd gebied b gebouwen c hoogbouw d kas</p> <p>WEGEN</p> <p>autosnelweg hoofdweg met gescheiden rijbanen hoofdweg regionale weg met gescheiden rijbanen regionale weg lokale weg met gescheiden rijbanen lokale weg weg met losse of slechte verharding onverharde weg straat/overige weg voetgangersgebied fietspad pad, voetpad weg in aanleg</p> <p>viaduct aquaduct tunnel vaste brug beweegbare brug brug op pijlers</p>	<p>SPOORWEGEN</p> <p>spoorweg: enkelspoor spoorweg: meersporig</p> <p>a station b spoorweg in tunnel tramweg</p> <p>a sneltram b sneltramhalte a metro bovengronds b metrostation</p> <p>HYDROGRAFIE</p> <p>waterloop: smaller dan 3 m waterloop: 3-6 m breed waterloop: breder dan 6 m</p> <p>a schutsluis b stuwen c koedam</p> <p>a duiker b grondduiker c afsluitbare duiker</p> <p>BODEMGEBRUIK</p> <p>a grasland met sloten b akkerland met greppels c boomgaard d fruitwekerij e boomkwekerij f grasland met populierenopstand g loofbos h naaldbos i gemengd bos j griend k heide l zand m drasland, moeras n rietland o dodenakker, begraafplaats p overig bodemgebruik</p>	<p>OVERIGE SYMBOLEN</p> <p>a religieus gebouw b toren, hoge koepel c religieus gebouw met toren d markant object e watertoren f vuurtoren</p> <p>a gemeentehuis b postkantoor c politiebureau d wegwijzer</p> <p>a kapel b kruis c vlampijp d telescoop</p> <p>a windmolen b waterradmolen c windmotor d windturbine</p> <p>a oliepompinstallatie b senmast c zendmast</p> <p>a hunebed b monument c gemaal</p> <p>a kampeerterrin b sportcomplex c ziekenhuis</p> <p>a paal b grenspunt c boom schietbaan afzetting hoogspanningsleiding met mast muur geluidswering</p>
-----------------------------------------------------------------------------------------------------------------------------------------------------------------------------------------------------------------------------------------------------------------------------------------------------------------------------------------------------------------------------------------------------------------------------------------------------------------------------------------------------------------------------------------------------------	-------------------------------------------------------------------------------------------------------------------------------------------------------------------------------------------------------------------------------------------------------------------------------------------------------------------------------------------------------------------------------------------------------------------------------------------------------------------------------------------------------------------------------------------------------------------------------------------------------------------------------------------------------------------------------------------------------------------------------------------------------------------------------------------------------	--------------------------------------------------------------------------------------------------------------------------------------------------------------------------------------------------------------------------------------------------------------------------------------------------------------------------------------------------------------------------------------------------------------------------------------------------------------------------------------------------------------------------------------------------------------------------------------------------------------------------------------------------------------------------------------

Ramon Jongen Makelaardij

Beste geïnteresseerde,

- ▲ De eigenaar van dit woonhuis heeft ons opdracht gegeven te bemiddelen bij de verkoop, hetgeen voor u uiteraard geen enkele financiële consequentie inhoudt.
- ▲ Geheel vrijblijvend informeren wij u uitvoerig over de financieringsmogelijkheden, mogelijkheden over de verkoop van uw eigen woning, bestemmingsplanbepalingen e.d.
- ▲ Uiteraard is het aan te bevelen deskundige bijstand van een NVM-Makelaar te vragen. U kunt uw eigen makelaar kiezen die uw belangen optimaal zal behartigen.
- ▲ Voor uitvoerige vrijblijvende informatie kunt u steeds contact opnemen met ons (Zo werkt dat bij een NVM-Makelaar).
- ▲ Het verkopen van een huis is voor de verkoper een spannende en ingrijpende gebeurtenis waaraan belangrijke consequenties zijn verbonden. Wij stellen het dan ook zeer op prijs om binnen een aantal dagen na de bezichtiging van u een reactie te mogen ontvangen zodat wij de verkoper over het resultaat van uw bezichtiging kunnen informeren. Een telefoontje lijkt ons een kleine moeite.
- ▲ De brochure is samengesteld om u een indruk te geven van het object. Hoewel wij bij het maken van de omschrijvingen en tekeningen zorgvuldig te werk gaan, kunnen geen rechten worden ontleend aan onjuistheden enz. Deze informatie moet beschouwd worden als een uitnodiging tot het doen van een bod of om in onderhandeling te treden.

Met vriendelijke groet,

Ramon Jongen Makelaardij



Ramon Jongen
Ans Jongen van Nuland

Ramon
Jongen
▲ **Makelaardij**

▲ Zuid Koninginnewal 15
5701 NS Helmond

▲ Tel. 0492-507940
Fax 0492-507945

▲ info@ramonjongen.nl
www.ramonjongen.nl

ADVIES IN HYPOTHEKEN

PENSIOENEN

VERZEKERINGEN

KREDIETEN

...persoonlijk advies in hypotheken!

Advies in Hypotheken is volstrekt onafhankelijk en niet gebonden aan een bank, verzekeringsmaatschappij of andere financiële instelling. U kunt dus kiezen uit vrijwel alle banken en verzekeraars. Hierdoor kunnen wij dan ook uw wensen als uitgangspunt nemen.

We werken echter wel nauw samen met Ramon Jongen makelaardij omdat dit in uw voordeel is. U krijgt bijv. een gratis aankoopbegeleiding of bij oversluiten van de hypotheek een gratis taxatie. Daarnaast kunt u ten alle tijden een gratis waardebeoordeling ontvangen.

Gratis hypotheekadvies?

Bel voor een afspraak:

0492-507941